

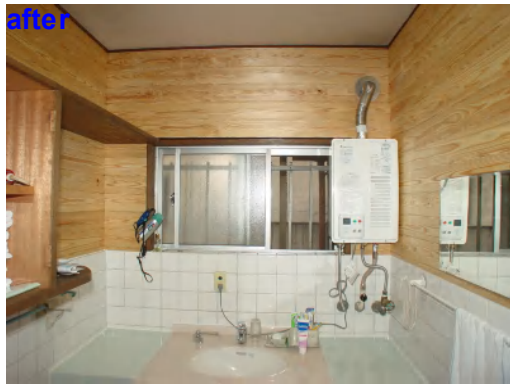
## 《リフォーム工事》

### ・洗面所 壁張替え



繊維壁を剥がして、ムクの杉板を張りました。

工事総額 約15万円



### ・和室 畳・襖張替え

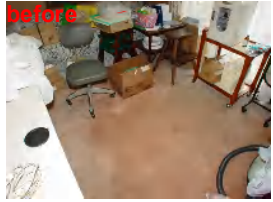


壁を剥がして入浴柄のクロスを張り、畳の表替えと襖の張替えを行いました。

工事総額 約20万円



### ・居室 床張替え



絨毯を剥がして、耐傷性のフローリングを張り、床下を支えている束も交換。6畳部屋

工事総額 約25万円



### ・和室 畳を床へ



和室の畳を撤去し床下地をして、ムクのナラ床材を張りました。4畳半部屋

工事総額 約15万円



### ・トイレ 和便を洋便へ

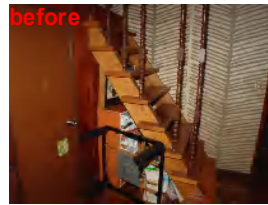


和便を取壊し、節水タイプのウォシュレット便器に交換。床は掃除しやすいトイレ専用のものを張りました。

工事総額 約38万円

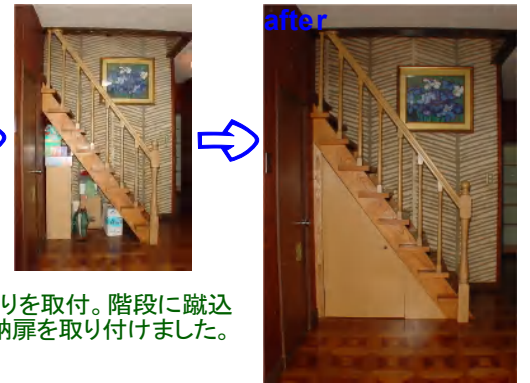


### ・階段 手すり取付



既存の飾り格子を取外し、手すりを取付。階段に蹴込板を取付け、斜めの部分に収納扉を取り付けました。

工事総額 約20万円



## 《介護保険における住宅改修》

介護保険制度を利用して、一生涯のうち1人当たり上限20万円まで、1割の自己負担で行うことができます。

トイレ I型手すり 通路 I型手すり 勝手口 I型手すり トイレ L型手すり 洗面所 I型手すり 浴室 L型手すり 浴槽 L型手すり トイレ L型手すり 玄関 L型手すり



<工事総額(材料含む)参考価格>

I型手すり(下地補強) 1ヶ所 約3~4万円

L型手すり(下地補強) 1ヶ所 約4~5万円

## 《住宅用火災警報器》

消防法に基づいた市町村条例により、平成18年6月1日から火災警報器の設置が義務化となりました。



居室には「煙感知」



台所には「熱感知」

煙感知

熱感知



NITTAN社製 電池式 電池寿命約10年

「煙感知」「熱感知」  
どちらも取付費込み  
1ヶ所 7,000円(税込)

NS 日本消防検定協会  
鑑定合格品  
消防法令適合品

# 有限会社 山本 建築工業

TEL 055-233-8873 FAX 055-233-8860

URL <http://www.ymkn.co.jp/> E-Mail [info@ymkn.co.jp](mailto:info@ymkn.co.jp)